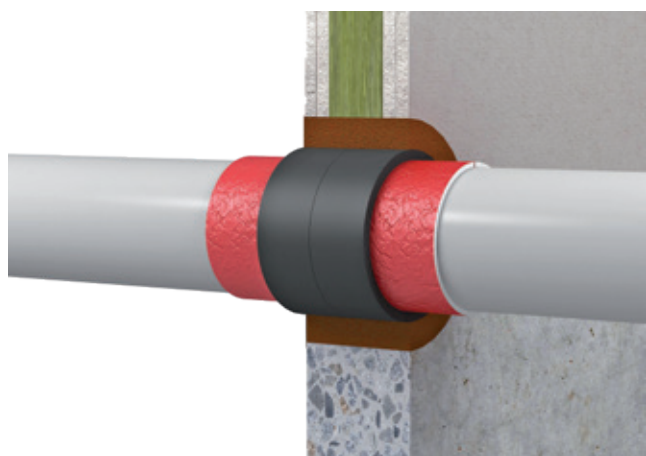


ROKU® System IWM III Plus (-ISO)

Einzelabschottung mit einem Brandschutzband für isolierte und unisolierte brennbare Rohre mit oder ohne Schallschutzschlauch



Feuerwiderstandsfähigkeit

Feuerbeständig (90 min.)

Einsatzbereiche

- Leichte Trennwand, Massivwand, Decke

Belegung

Rohrleitungen	max. Durchmesser
PVC-U, PVC-HI, PVC-C, PP, PE-HD, LDPE, ABS, ASA, PE-X, PB	≤ 200 ≤ 110 (-ISO)
Geberit Silent Pro	≤ 125
Geberit Silent PP	≤ 110
Geberit Silent db 20	≤ 160
Raupiano Plus	≤ 125
Wavin SiTech / plus	≤ 125
Wavin AS	≤ 160
POLO-KAL NG / XS	≤ 160
Hakan Silenta Premium	≤ 135
Mehrschichtverbundrohre	≤ 110
Rohrleitungsanlagen für brennbare Gase aus PE-X	≤ 63

Alle Angaben in mm

Systemdaten

Verwendbarkeitsnachweis		Z-19.53-2371 (IWM III Plus) Z-19.17-1884 (IWM III Plus ISO)
Bauteilstärke	Wand	≥ 100
	Decke	≥ 150
Maximale Schottgröße	Wand	Ringspalt ≤ 30
	Decke	Ringspalt ≤ 30

Alle Angaben in mm

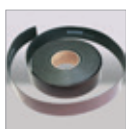
Für eine Bestellung kontaktieren Sie uns gerne:

+49 6071-3900-60

bestellung@bio-brandschutz.de

ROKU® System IWM III Plus (-ISO)

Produkte



ROKU® IWM III / ISO Bandage

Rolle à 12,5 m x 50 mm selbstklebend –
Art.-Nr. 01145100



ROKU® 1000 Brandschutzkitt

Kartusche à 310 ml – Art.-Nr. 01149002



PYRO-SAFE® SIBRALIT DX Brandschutzspachtel

Kartusche à 310 ml – Art.-Nr. 01152004



Schottschild

Systeme B.I.O. / Kuhn - Art.-Nr. 01229010

Materialbedarf

Anzahl benötigter Lagen und min. Bandlänge ROKU® System IWM III Plus

Rohrdurchmesser [mm]	32	40	50	63	75	90	110	125	140	160	180	200
Lagen bei unisolierten Rohren [Stk.]	2	2	2	3	3	4	4	6	6	6	2x 8	2x 8
min. Bandlänge [mm]	250	300	370	680	790	1250	1500	2600	2890	3260	9870	10880
Lagen bei B2 Schallschutzschlauch isolierten Rohren [Stk.]	2	2	2	5	5	5	5	6	6	6	2x 8	2x 8
min. Bandlänge [mm]	280	330	400	1350	1530	1770	2080	2815	3100	3475	10120	11150
Rohrabschnitt mit 1 Rolle	50/44	41/37	34/31	18/9	15/8	10/7	8/6	4/4	4/4	3/3	1/1	1/1

Anzahl benötigter Lagen ROKU® System IWM III Plus ISO

Rohrdurchmesser [mm]		gem. Z-19.17-1884				gem. ETA-15/0869		
		≤ 32	≤ 40	≤ 75	≤ 110	≤ 40	≤ 75	≤ 110
Kunststoffverbundrohre	mit Synthese-Kautschukisolierung in leichten Trennwänden, Massivwänden und -decken	2	2	4	4	2	3	4
	unisoliert in Massivdecken	2	2	4	4	-	-	-
	unisoliert in leichten Trennwänden, Massivwänden und -decken	-	-	-	-	2	3	4
	mit PE-Schallschutzschlauch in leichten Trennwänden, Massivwänden und -decken	-	-	-	-	2	3	4
Kunststoffrohre aus ABS, ASA, PB, PE, PE-X, PP und PVC für Trinkwasser-, Kälte- und Heizungsleitungen	mit Synthese-Kautschukisolierung in leichten Trennwänden, Massivwänden und -decken	1	2	2	3/4	-	-	-
	unisoliert in leichten Trennwänden, Massivwänden und -decken	1	1	1	2	-	-	-

Irrtümer, Druckfehler und Änderungen vorbehalten. Alle Angaben entsprechen dem zum Zeitpunkt der Drucklegung (11.2020) geltenden Stand der Technik bzw. der Normfassung. Gerne informieren wir Sie auf Nachfrage über die für Ihren Einzelfall geltenden gesetzlichen und technischen Rahmenbedingungen bzw. Herstellervorgaben. © Copyright svt Unternehmensgruppe, Seevetal. PYRO-SAFE® ist ein eingetragenes Warenzeichen® der svt Unternehmensgruppe, Seevetal.